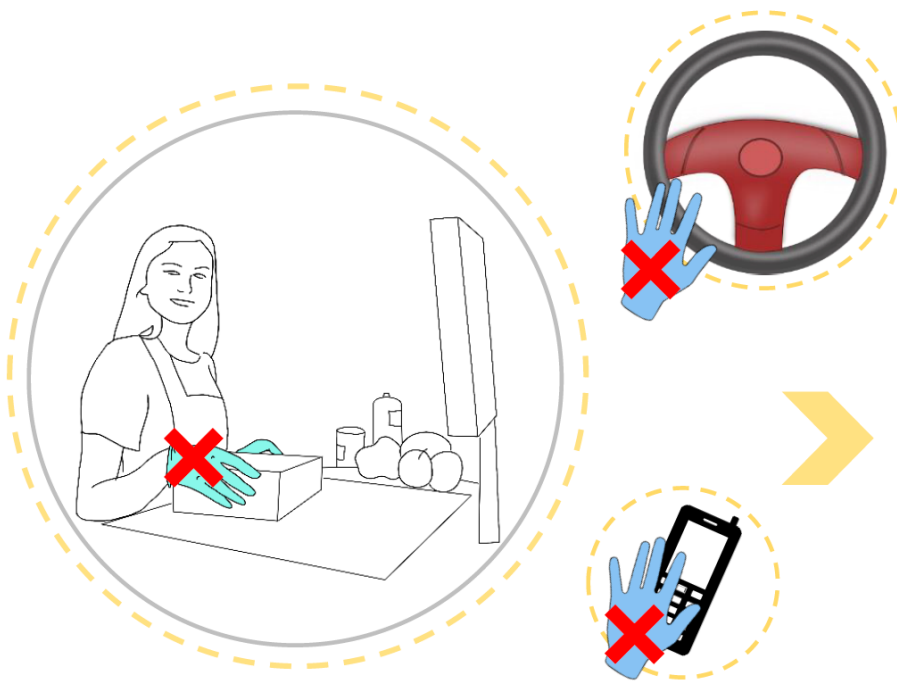


La continuité des soins urgents et/ou nécessaires est maintenue au sein de notre établissement et est assurée avec une organisation adaptée pour votre sécurité.



**PORT DES GANTS  
INTERDIT**

**PORTER DES GANTS : UN GESTE A RISQUE !**



Mettre des gants pour les actes de la vie quotidienne empêche une bonne hygiène des mains et contribue à la contamination de l'environnement

Nous touchons inconsciemment notre visage avec nos mains plus de 50 fois par heure



**UNE SEULE SÉCURITÉ POUR VOS MAINS :**

**LE LAVAGE DES MAINS**

**ou**

**LA FRICTION HYDRO-ALCOOLIQUE**